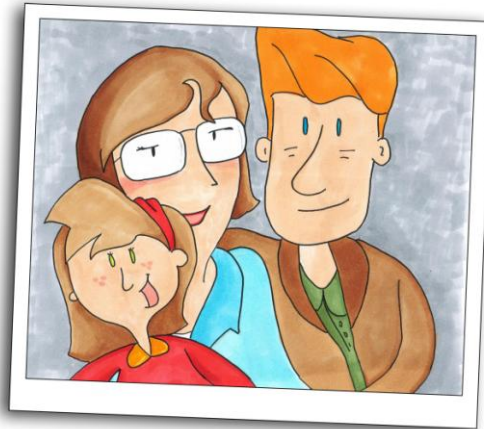


PERHEALBUMI

Natalia ja Timo ovat Annan **vanhemmat**.

Natalia on Annan **äiti**.



Timo on Annan **isä**.

Timo ja Natalia ovat naimisissa.
He ovat **mies** ja **vaimo**.

Inga ja Toivo ovat Annan **isovanhemmat**.

Inga on Annan **isoäiti** ja Toivo on Annan **isoisä**.

Timo on Ingan ja Toivon **poika**.

Outi on Timon **sisko**.

Hän on Annan **täti**.

Outin **mies** on Jouni.

Outin ja Jounin **lapset** ovat Petra ja Miska.

Petra on Annan **serkku**.

Miska on Petran **veli** ja Annan **serkku**.

Timo on Petran ja Miskan **setä**.