



KUMPPANUUSHANKE  
**VERSO**

2009 - 2013



Rovaniemi

---



**MoniNet**

[www.rovala.fi](http://www.rovala.fi)

# Koulutus Suomessa

- Päiväkoti
- Perusopetus
- Lukio
- Ammatillinen koulutus
- Kansanopisto
- Korkeakoulutus
- Lisäkoulutus  
(esim. hygieniapassi)
- Työvoimapolitiittiset koulutukset



# Lasten päivähoidon vaihtoehdot

- Kunnallinen päivähoito
- Yksityinen päivähoito
- Perhepäivähoito
- Avoin päiväkotitoiminta



# Kunnallinen päivähoito

- Kunnallinen päivähoito voi olla päiväkotihoitoa, perhepäivähoitoa, ryhmäperhepäivähoitoa ja joissain kunnissa kolmiperhehoitoa.
- Lisäksi kunnissa voi olla kerhoja, avoimia päiväkoteja ja leikkipuistoja.
- Päivähoitomaksu määräytyy perheen koon ja tulojen mukaan.
- Maksu alenee toisesta lapsesta alkaen.
- Pienituloisilta maksua ei peritä lainkaan.



# Yksityinen päivähoito

- Yksityinen päivähoito voi olla päiväkotihoidoa, perhepäivähoitoa, ryhmäperhepäivähoitoa tai vanhemmat voivat palkata hoitajan kotiin.
- Kaikkia näitä hoitomuotoja tuetaan Kelan yksityisen hoidon tuen muodossa.
- Joissain kunnissa maksetaan myös kuntakohtaista tukea Kelan tuen lisäksi.





# Perhepäivähoito

- Perhepäivähoito on alle kouluikäisten lasten päivähoitoa.
- Koulutettu perhepäivähoitaja hoitaa lapsia omassa kodissaan.
- Perhepäivähoitoryhmään kuuluu pieniä eri-ikäisiä lapsia (4 alle 3-vuotiasta lasta/hoitaja).



# Avoin päiväkotitoiminta

- Joissain kunnissa on avoimia päiväkoteja.
- Avoimet päiväkodit on tarkoitettu alle kouluikäisille lapsille, jotka ovat vanhempien kanssa kotona.
- Äiti tai/ja isä voivat mennä avoimeen päiväkotiin lapsen kanssa ilmaiseksi.
- Avoimista päiväkodeista saa tukea lapsen hoidossa ja voi tavata muita aikuisia.
- Rovaniemen Avoin päiväkoti, Korkalonkatu 4. Perhepalvelukeskus. Avoinna ma 9-15.30, ke 9-13.00 ja pe 9-12.00





# Päiväkodin päivärytmi

Esimerkki:

klo 8 -	hoitopäivä alkaa
8-8.30	aamupala
9-11	leikkiä & muuta toimintaa ulkoilua
11-11.30	ruokailu
11.30-14	päivälepo ja hiljaista leikkiä
14-14.30	välipala
15.00 -	ulkoilu
16.00 -	kotiinlähtö



# Ruokailu



08.00 - 08.30 aamupala

11.00 - 12.00 lounas

14.00 - 14.30 välipala



# Ulkoilu

- Päivähoitossa ulkoilu on osa jokapäiväistä ohjelmaa.
- Lapset ulkoilevat myös talvisin pakkasella, joten vanhempien tulee huolehtia lasten säänmukaisesta vaateetuksesta.



# Ohjattu toiminta

- Päivähoitoon kuuluu myös ohjattua toimintaa.
- Ohjattu toiminta on työntekijän järjestämää toimintaa, esim. askartelua, piirtämistä, laululeikkejä, liikuntaa jne.





# Päiväunet/lepo



Miksi lapsen on tärkeä nukkua?

- Uni on erittäin tärkeää, sillä uni tekee mahdolliseksi uuden oppimisen ja opitun muistiin palauttamisen.
- Unen aikana lapsi käsittelee eri asioita ja käy läpi päivän tapahtumia.
- Uni vaikuttaa mielialaan ja keskittymiskykyyn. Nukkuminen vahvistaa myös vastustuskykyä ja sairauksista toipumista.
- Alle kouluikäisen lapsen tulisi nukkua vuorokaudessa 12 tuntia!



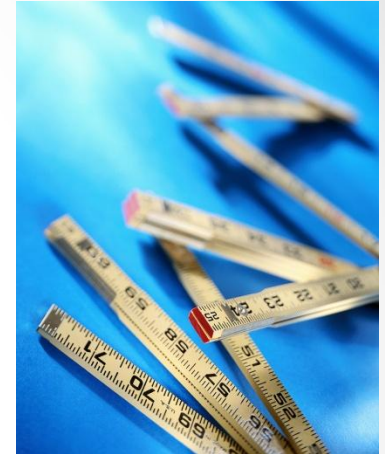
# Esiopetus

- Kunnan velvollisuus on tarjota 6-vuotiaille maksuton esiopetus.
- Esiopetus kestää 4 tuntia päivässä. Jos lapsi jää esiopetuksen jälkeen päivähoitoon, vanhemmat maksavat siitä.
- Esiopetus on maksutonta ja vapaaehtoista. Käytännössä kuitenkin lähes kaikki lapset osallistuvat siihen.
- Esiopetuksen tarkoitus on edistää lapsen kielellistä kehitystä ja valmiuksia uusien asioiden oppimiseen. Esiopetuksessa tutustutaan mm. kirjaimiin ja äänteisiin.
- Esiopetus ei ole koulua, vaan oppiminen tapahtuu huomaamattomasti toiminnassa.
- Esiopetus alkaa päivittäin kello 9.



# Perusopetus

- Jokainen Suomessa asuva lapsi on oppivelvollinen. Lapsilla on oikeus käydä maksutonta peruskoulua.
- Lapset aloittavat koulun yleensä sinä vuonna, jolloin he täyttävät 7 vuotta.
- Koulu alkaa syyslukukauden alussa. Oppivelvollisuus päättyy yleensä sinä vuonna, kun nuori täyttää 16 vuotta.
- Lapset käyvät yleensä siinä koulussa, joka on lähimpänä kotia. Vanhempien pitää ottaa yhteyttä kunnan kouluvirastoon tai lähimpään kouluun.
- Mikäli lapsella on pitkä koulumatka, hänellä voi olla mahdollisuus ilmaiseen koulukuljetukseen.
- Perusopetus kestää 9 vuotta:  
alakoulu: luokat 1–6  
yläkoulu: luokat 7–9



# Alakoulu

- Luokat 1–6
- Koulupäivä kestää 3–6 tuntia riippuen lapsen iästä.
- Koulun jälkeen monissa kouluissa on mahdollista jäädä iltapäiväkerhoon.
- Tasa-arvo: tytöt ja pojat ovat samoilla luokilla.



# Yläkoulu

- Luokat 7–9
- Koulupäivä kestää n. 5–6 tuntia
- Koulussa oppitunnit on jaoteltu eri oppiaineisiin. Kaikki eivät aina opiskele samoja aineita (valinnaiset oppiaineet 8. ja 9. luokalla).



## Ruokailu

- Peruskoulussa ruokailu on oppilaille maksutonta.
- Jos oppilaalla on erikoisruokavalio, siitä voi neuvotella koulun kanssa ennen kuin lapsi menee kouluun.

# Uskonnon opetus

- Kouluissa opetetaan uskontoa.
- Jos ei halua lapsen osallistuvan uskonnon opetukseen, hän osallistuu elämänkatsomustiedon opetukseen.
- Vanhemmat voivat keskustella eri vaihtoehtoista lapsen opettajan kanssa.
- Lapsille järjestetään oman uskonnon opetusta, mikäli koulussa on tarpeeksi samaan uskuntoon kuuluvia oppilaita.





# Video koulusta, ruokailusta ja välitunnista



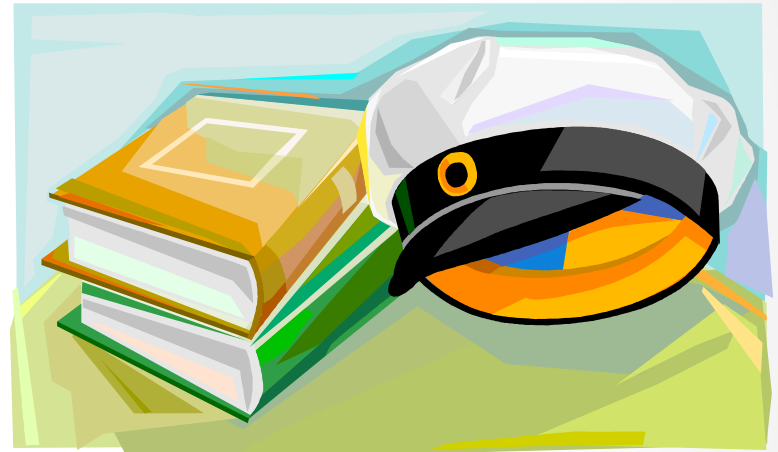
Videoita koulusta eri kielillä:

<http://kajaanimcl.info/wordpress/?portfolio=suomi>

Ohjaaja voi etsiä lisää videoita koulusta esimerkiksi opettajatv:n sivuilta: <http://opettajatv.yle.fi/>

# Lukio

- Lukioon haetaan yhteishaun kautta.
- Lukiokoulutuksessa on mahdollista osallistua ylioppilastutkintoon ja siten lukiosta valmistutaan *ylioppilaaksi*.
- Lukiossa opiskellaan pakollisia aineita, mutta sen lisäksi voi itse valita, mitä aineita haluaa lukea enemmän.
- Lukio antaa valmiudet jatkaa opintoja korkea-asteella (yliopistot ja ammattikorkeakoulut) tai lukion oppimäärään perustuvissa ammattilaisissa oppilaitoksissa.



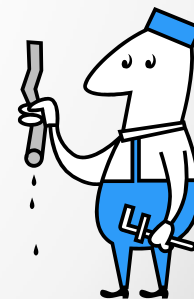
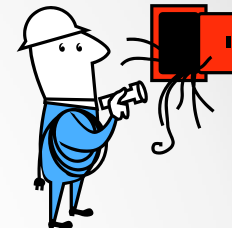
# Aikuislukio

- Aikuiset voivat opiskella aikuislukiossa.
- Aikuislukiossa voi suorittaa peruskoulun ja lukion tai vain yksittäisiä aineita.
- Aikuislukiossa opiskellaan iltaisin.



# Ammatillinen koulutus

- Ammatillisiin oppilaitoksiin haetaan yhteishauulla.
- Ammatillisen perustutkinnon suorittaminen kestää kolme vuotta. Ammatillinen tutkinto valmistaa tiettyyn ammattiin.
- Oppilaat valitaan koulumenestyksen pohjalta, mutta joihinkin ammatillisiin oppilaitoksiin on lisäksi pääsykoe tai kielikoe.
- Maahanmuuttaja voidaan valita ammattioppilaitokseen, vaikka hänellä ei olisi todistusta suomalaisesta peruskoulusta. Silloin hänet valitaan oppilaitokseen joustavassa valinnassa.
- On olemassa myös lukion ja ammatillisen koulutuksen yhdistävä ammattilukio, joka kestää 4 vuotta. Ammattilukiossa suoritetaan ylioppilastutkinto sekä ammatillinen perustutkinto.



# Kansanopisto

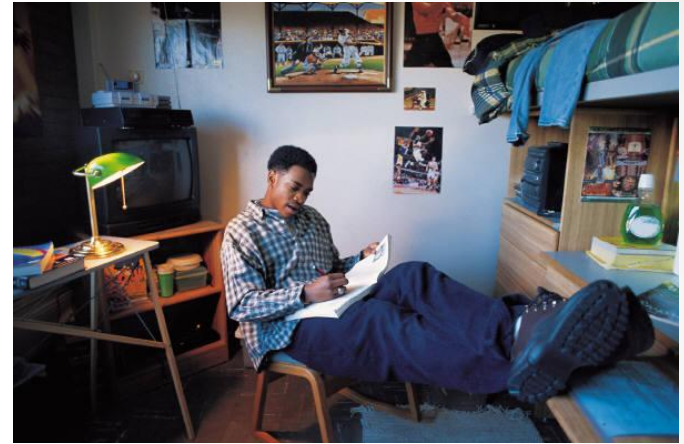
- Kansanopistoissa voi suorittaa perusopetuksen tai lukiokoulutuksen tai yksittäisiä aineita.
- Lisäksi kansanopistot järjestävät ammatillista koulutusta.
- Joissakin kansanopistoissa on omia linjoja maahanmuuttajille.
- Opiskelu on kokopäiväistä.
- Kansanopistoilla voi olla oma asuntola.
- Opiskelijaksi haetaan vapaamuotoisella hakemuksella tai yhteishaussa.
- Lyhytkursseille ilmoittaudutaan suoraan oppilaitokseen.





# Korkeakoulut: ammattikorkeakoulut ja yliopistot

- Opiskelijat valitaan korkeakouluihin, ammattikorkeakouluihin ja yliopistoihin todistusten ja pääsykokeiden perusteella.
- Eri kouluilla on erilaiset sisäänpääsyvaatimukset.
- **Kesäyliopisto** järjestää opetusta kesällä.
- Kesäyliopiston ja **avoimen yliopiston** opetukseen voi osallistua, vaikka ei olisi yliopiston opiskelija.



# Kysymyksiä



## Opiskelu ammattiin:

- Maksaako opiskelu Suomessa?
- Millaisia eri opiskeluvaihtoehtoja on olemassa?
- Kuinka tärkeää on osata suomen kieltä opinnoissa?

## Ohjaajan oma polku:

- Millainen on ollut ohjaajan koulutus- ja työpolku?

# Hygieniaosaamiskoulutus

- Työntekijä tarvitsee hygieniapassin, jos hän työssään käsittelee pakkaamattomia helposti pilaantuvia elintarvikkeita.
- Helposti pilaantuvia elintarvikkeita ovat esimerkiksi maito, liha ja kala.
- Hygieniapassi pitää olla, jos työskentelee esimerkiksi kahvilassa, ravintolassa, suurkeittiössä, kioskissa, pikaruokaravintolassa, elintarvikemyymälässä tai elintarvikkeita valmistavassa tehtaassa.
- Hygieniapassi tulee hankkia viimeistään 3 kk kuluessa työn aloittamisesta. Kolmeen kuukauteen lasketaan taannehtivasti myös aiemmat elintarvikealan työt, joissa hygieniapassia edellytetään.



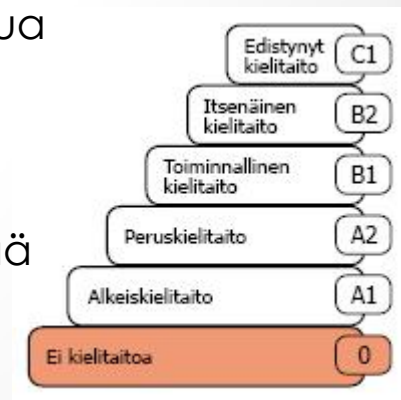
# Työvoimakoulutukset

- Työvoimakoulutus on työ- ja elinkeinohallinnon rahoittamaa koulutusta. Sen tarkoituksena on parantaa asiakkaan työelämävalmiuksia sekä työmahdollisuuksia.
- Koulutuksen myötä on tarkoitus suorittaa ammatillinen tutkinto tai osia siitä.
- Työvoimakoulutus on tarkoitettu ensi sijassa työttömille työnhakijoille.
- Koulutukseen osallistuvalle maksetaan työttömyysetuutta (esim. työmarkkinatuki) sekä kulukorvausta.



# Alkuvaiheen polku

- **Kotoutumislaiissa** määritellään millaisilla portailla kotoutuminen ja kotouttaminen edistyy. Portaat muodostuvat perustiedoista, ohjauksesta ja neuvonnasta, alkukartoituksesta sekä kotoutumissuunnitelmasta.
- **Ryhmäinfossa** opitaan suomen kielen alkeita sekä tietoa paikkakunnalla olevista toimijoista.
- **Alkukartoituksessa** arvioidaan alustavasti työllistymis-, opiskelu- ja muut kotoutumisvalmiudet. Alkukartoitus tehdään 2 kuukauden kuluttua asiakkuuden alkamisesta ja sen kesto on 5 päivää. Alkukartoituksessa tehdään jatkosuunnitelma ja määritellään sopiva kotoutumiskoulutus.
- **Kotoutumissuunnitelma** käynnistetään viimeistään 2 viikon kuluttua alkukartoituksesta.
- Kotoutumissuunnitelman tekemisen jälkeen on oikeutettu työvoimapolitiittiseen **kotoutumiskoulutukseen**. TE-toimisto järjestää koulutuksen ja valitsee osallistujat.





# Lisätietoja

- Lisätietoa suomalaisesta koulujärjestelmästä:  
<http://www.oph.fi>
- Kelan ja Verohallinnon yhteinen palvelupiste ulkomaalaisille työntekijöille Suomessa:  
<http://www.infopankki.fi/into>
- Työvoimapolitiittinen koulutus:  
<http://www.te-palvelut.fi>

## Kuvalähteet:

- Diat 4–7: Sanna Piuva
- Diat 18, 23, 26: Kumppanuushanke Verso



KUMPPANUUSHANKE  
**VERSIO**



Elinkeino-, liikenne- ja  
ympäristökeskus

---



Euroopan unioni  
Euroopan sosiaalirahasto

---

**Vipuvoimaa**  
EU:lta  
2007–2013