



KUMPPANUUSHANKE
VERSO

2009 - 2013



Rovaniemi



MoniNet

www.rovala.fi

Vapaa-aika ja harrastaminen

- Esimerkkejä urheilu- ja kulttuuriharrastuksista Rovaniemellä
- Erilaisia harrastus- ja vapaa-ajanvieton paikkoja Rovaniemellä (mm. kirjasto, urheiluhalli, museot)
- Yhdistys- ja järjestötoiminta



Koripallo



- Kun haluat aloittaa koripallon pelaamisen seurajoukkueessa, ota yhteyttä oman ikäluokkasi joukkueen valmentajaan tai seuran puheenjohtajaan.
- Usein lajiin voi tutustua ilmaiseksi.
- Ystävien kanssa voi pelata ilmaiseksi myös kaupungin ja koulujen kentillä, joilla on koripallokorit. Jotkut kentät täytyy kuitenkin varata etukäteen.
- Rovaniemellä toimii koripalloseura Rovaniemen NMKY. Lisätietoja: <http://www.ronmky.net/>

Lentopallo

- Rovaniemellä toimii mm. seuraavia lentopalloseuroja:
- PERUNGAN POJAT, PerPo
<http://www.perpo.com/>
- Napapiirin palloketut, Napa
<http://www.napapiirinpalloketut.fi/>
- Woman Volley, Wovo
<http://www.womanvolley.fi/>
- Kesällä voi pelata ystävien kanssa ilmaiseksi rantalentopalloa kaupungin hiekkakentillä.



Jääkiekko ja luistelu



- Rovaniemellä toimii jääkiekkoseura Rovaniemen kiekko, Roki
<http://www.rovaniemenkiekko.fi>
- Taitoluistelu:
Rovaniemen Taitoluistelijat, RoiTa
<http://www.rovaniementaitoluistelijat.net/>
- Jääkiekkoa ja luistelua voi myös harrastaa monilla kaupungin hiekkakentillä, joiden päälle tehdään jää talvisin.



Jalkapallo



- Rovaniemellä useita jalkapallojoukkueita. Suurimmat seurat:
- Rovaniemen Palloseura, RoPS
<http://www.rops.fi/>
- Fc Lynx
<http://www.fclynx.net/>
- Myös jalkapalloa voi pelata kaupungin kentillä eri kaupunginosissa tai koulujen hiekkakentillä.



Salibandy/sähly



Sählyn pelaamiseen voit varata kentän esimerkiksi **Liikuntakeskus Kunnanpaikasta:**

Lähteentie 20

96400 Rovaniemi

puh. 016 314 133

<http://www.kunnon-paikka.com/>

Rovaniemeläisiä salibandyseuroja:

RSB-Team

<http://www.rsbsiteam.com/>

Napapiirin salibandy, NSB

<http://nsb.fi/>

Uinti

Rovaniemellä on kaksi uimahallia:

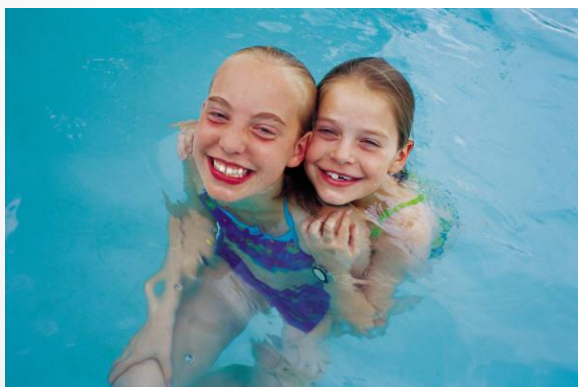
Uimahalli Vesihiisi

Nuortenkatu 11
96100 Rovaniemi
016-322 2592

Santasport, Lapin urheiluopisto

Hiihtomajantie 2
96400 Rovaniemi
020 798 4200

Rovaniemeläinen uimaseura:
Swimming Club Rovaniemi, SCR
<http://www.sc-rovaniemi.com/>



Hiihto ja laskettelu

Ounasvaaran Hiihtokeskus

Taunontie 14
96600 Rovaniemi
puh.016 369 045
<http://www.ounasvaara.fi/>

Rovaniemeläinen hiihtoseura:
Ounasvaaran hiihtoseura, OH
<http://www.oh.fi>



Kalastaminen



Pilkkiä ja onkia saa vapaasti.

Kalastamiseen tarvitsevat **18–64 -vuotiaat** aina erillisen **kalastusluvan**. Valtion kalastuksenhoitomaksu tarvitsee myöskin olla suoritettuna.

Lisätietoa: <http://www.ounasjoki.fi>



Kalastuksenhoitomaksun voi suorittaa joko koko kalenterivuodelle tai seitsemän vuorokauden jaksolle. Kalastuksenhoitomaksun ja läänikohtaisen luvan voi ostaa esim. Maa- ja metsätalousministeriön sivujen kautta http://www.mmm.fi/fi/index/etusivu/kalastus_riista_porot/vapaa_ajankalastus/kalastusmaksut.html

Vuonna 2013 kalastus vieheellä maksaa:

- Kalastuskortti = (kalastuksenhoitomaksu) 22e
- Läänikohtainen lupa 29e

Käsityö, kuvataide ja teatteri

Rovaniemen käsityökeskus

Valtakatu 21

96200 ROVANIEMI

<http://www.taitolappi.fi/>

Rovaniemen kuvataidekoulu

Poromiehentie 1

96200 ROVANIEMI

<http://www.rovaniemi.fi/suomeksi/Palveluhakemisto/Koulutus-ja-opiskelu/>

Taiteenperusopetus/

Rovaniemen-

kuvataidekoulu



Kalevan Nuorten Lapin piirin YOUNG ART – TEATTERIKOULU

Kansantalo, Urheilukatu 1

96200 Rovaniemi

Lappia-talo

(kaupunginteatteri)

Jorma Eton tie 8 A

96100 Rovaniemi

Musiikki

Lapin musiikkiopisto

Maakuntakatu 6-8 (opetustilat)

96100 Rovaniemi

<http://www.rovaniemi.fi/suomeksi/Palveluhakemisto/Koulutus-ja-opiskelu/Taiteenperusopetus/Lapin-musiikkiopisto>

Rovaniemen kansalaisopisto

Rovala 5

96100 Rovaniemi

<http://www.rovala.fi/rovaniemen-kansalaisopisto/#&panel1-1>



Tanssi

Rovaniemen Kansalaisopisto

(itämainen tanssi, paritanssi,
tanssia senioreille)

Rovala 5
96100 ROVANIEMI
[http://www.rovala.fi/
rovaniemenkansalaisopisto/
#&panel1-1](http://www.rovala.fi/rovaniemenkansalaisopisto/#&panel1-1)

Revontulitanssijat

(kilpatanssi, lavatanssit, baila,
dance jam)

Ounasvaarantie 15
96400 Rovaniemi
<http://www.revontulitanssijat.com/>

Step Up School - tanssikoulu

(show, disco, street,
nykytanssi)

Pohjolankatu 4-6
96100 Rovaniemi
<http://www.stepupschool.fi/?sijainti=rovaniemi>



Rimpparemmi

(kansantanssit)

Lapinkävijäntie 3
96100 Rovaniemi
<http://www.rimpparemmi.fi/>



Lapin Balettiopisto

(baletti, nykytanssi)

Lähteentie 20
96400 Rovaniemi
<http://www.lapinbalettiopisto.com/>

Kysymyksiä

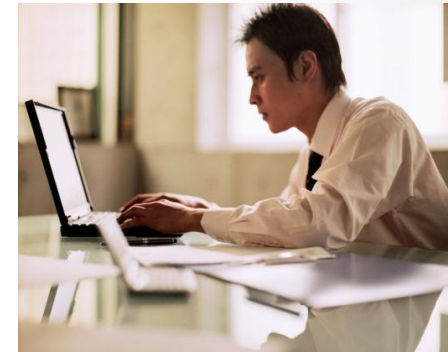
- Oliko esitellyt harrastukset sinulle ennestään tuttuja, oliko jotain uutta?
- Oliko sinulla kotimaassa jokin harrastus?
- Mitä haluaisit oppia tekemään (esim. liikuntalaji, maalaus, kädentaidot)?



Rovaniemen kansalaisopisto

OPISTOSSA VOIT OPISKELLA

- Suomen ja englannin kieltä
- Musiikkia
- Maalausta
- Tanssia ja liikuntaa
- Kädentaitoja (puutöitä, kutominen, ompeleminen ym.)
- ATK:ta (tietotekniikkaa)
- Jokaisessa kurssissa on kurssimaksu noin 25-46 €
- Kurssille ilmoittaudutaan opiston toimistossa, täytetään ilmoittautumis-lomake ja maksetaan kurssimaksu.
- Maahanmuuttajat, joilla on kotikuntalain (201/1994) mukaan kotikunta Suomessa, saavat kieli- ja tekstiilityön kurssimaksuista alennusta 40 %.



Lapin Urheiluopisto - SantaSport

- kuntosali
- ryhmäliikunta
- Liikuntamaailma Fun park
- urheiluhalli
 - 200 m kiertävä juoksurata
 - heittopaikat
 - hyppypaikat
 - levypainoharjoittelualue
 - telinevoimistelupäätty
- keilailu
- kylpyläpalvelut



Hiihtomajantie 2
96400 Rovaniemi
<http://www.santasport.fi/>

Aukioloajat:

Urheiluhalli

ma - su kello 8.00 - 22.00

Keilahalli

ma - la kello 8.00 - 22.00

su kello 10.00 - 20.00

Uimahalli

ma - pe kello 14.00 - 21.00

la - su kello 12.00 - 19.00

Fun Park

ma - pe kello 12.00 - 20.00

la - su kello 10.00 - 19.00

Harrastustoiminnan järjestäjiä

- **Koulut** järjestävät iltapäivisin erilaista kerhotoimintaa
- Omalla asuinalueella on erilaisia **asukasyhdistyksiä**
- Kotiäidit ja -isät voivat osallistua **avoimeen päiväkotitoimintaan**
- **Seurakunnat** järjestävät asuinalueilla erilaisia kerhoja vanhemmille sekä lapsille



Nuorisotilat

Hilla, Korkalovaara

Hillapolku 9, 2 kerros
96500 Rovaniemi

Aukioloajat:

ti-to kello 16.00-21.00
pe-la kello 17.00-23.00

Monde, keskusta

Pohjolankatu 6
96100 Rovaniemi

Aukioloajat:

ti-to kello: 16.00-21.00
pe-la kello: 17.00-23.00

Murkku, Muurola

Hartsitie 1
97140 Muurola

Aukioloajat:

ti-ke kello 16.00-21.00

Ylläri, Ylikylä

Kivikangas 1
96800 ROVANIEMI

Aukioloajat:

ti-to kello 16.00 - 21.00
pe-la kello 17.00 -
23.00

Nappari, Nivavaara

Asematie 3
96900 Saarenkylä

Aukioloajat:

ti-to kello 16.00-21.00
pe-la kello 17.00-23.00

Zillari, Sinettä

Koulurinteentie 13
97220 Sinettä

Aukioloajat:

ti-to kello 16.00-21.00
pe-la kello 17.00-23.00

Vantus, Vanttauskoski

Pirttikoskentie 14
97625 Rovaniemi

Aukioloajat:

ti kello 17.00-21.00
ke-to kello 16.00-21.00
pe kello 16.00-23.00
la kello 17.00-23.00

Katutaso

(seurakunnan ylläpitämä)

Kansankatu 17
96200 Rovaniemi

Aukioloajat:

ti kello 14.00–17.00 (avoimet ovet)
ke kello 18.00–21.00
(nuorisokahvila)
to kello 18.00–21.00
(nuorisokahvila)
pe kello 19.00–23.00 (yökahvila)

Lapin maakuntakirjasto

Kirjasto palvelee lapsia, nuoria ja aikuisia. Siellä järjestetään erilaisia kulttuuriin liittyviä tapahtumia ja siellä on lainattavissa erilaista aineistoa:

- tietokirjoja
- romaaneja, runokirjoja ja kuvakirjoja
- sarjakuvia
- lehtiä
- musiikkia cd-levyillä
- nuotteja
- dvd-elokuvia
- kielikursseja
- cd-rom -ohjelmia
- äänikirjoja

Muista hankkia kirjastokortti!



Pääkirjasto

Osoite: Jorma Eton tie 6, 96100 Rovaniemi

Aukioloajat:

ma - to kello 9-20

pe kello 9-18

la kello 11-16

Arktikum - tiedekeskus ja museo

Aukioloajat:

14.1.–31.5. ti–su 10–18, *suljettu ma*

1.6.–31.8. joka päivä 9–18

1.9.–30.11. ti - su 10–18, *suljettu ma*

1.12.–31.12.2013 joka päivä 10–18

Jouluaattona 24.12. suljettu

- Arktikumin näyttelyistä saa tietoa Suomen Lapista ja arktisista alueista.
- Suomen Lapin historiaan tutustutaan Rovaniemeltä Ylä-Lappiin, ja ajallisesti esihistoriasta noin 1970-luvulle.



Osoite:

Pohjoisranta 4, 96200 Rovaniemi

Kulttuuritalo Korundi

Kulttuuritalo Korundissa toimii
Lapin kamariorkesteri ja
Rovaniemen taidemuseo

- näyttelyt
- kokoelmat
- taidekasvatus
- työpajat ja luennot



Osoite:
Lapinkävijäntie 4, 96100 Rovaniemi
<http://www.korundi.fi/>

Tiedekeskus Pilke

Tiedekeskus Pilke kertoo pohjoisten metsien kestävästä käytöstä kaikilla aisteilla.

Osoite:
Ounasjoentie 6, 96200 Rovaniemi
<http://www.tiedekeskus-pilke.fi/>

Aukioloajat:
ma - pe kello 9.00–18.00
la - su kello 10.00–18.00



Järjestö- ja yhdistystoiminta

- Suomessa vapaa-aikaan kuuluu yhtenä osana järjestö- ja yhdistystoimintaan osallistuminen.
- Jos haluat liittyä johonkin yhdistykseen, tulee sinun maksaa pieni vuosi maksu 15–30 €. Maksulla yhdistys maksaa postitus-, puhelin- ja Internet-kulut. Yhdistystoiminnalla ei tavoitella voittoa eli rahaa, vaan tavoitteena on mielekäs toiminta ja yhdessä olo. (Eläkeläisten yhdistys, Suomi-Venäjä -seura, partiolaiset)
- **Järjestö:** on jotakin määrätarkoitusta varten muodostettu henkilöiden tai yhteisöjen yhtymä
- **Yhdistys:** on henkilöiden, oikeuskelpoisten yhteisöjen tai molempien jotakin tarkoitusta varten perustama organisaatio
- Suomessa on yhdistymisvapaus, joka kuuluu Suomessa perustuslaissa turvattuihin poliittisiin perusoikeuksiin.

Järjestötoimintaa Rovaniemellä

Rovaniemen 4H-yhdistys



Toiminta tarkoitettu lapsille, nuorille ja koko perheelle. Neljän H:n perustana ovat sanat **Head, Hands, Heart ja Health**: Suomeksi Harkinta, Harjaannus, Hyvyys ja Hyvinvointi.

4H-harrastuksessa lapsi ja nuori kasvaa kohti vastuullista ja yritteliästä aikuisuutta. Lapsen ja nuoren kehitysvaiheet huomioon ottavassa toiminnassa opitaan itse tekemällä.

Monipuolista toimintaa: Kerhot, retket, leirit, kurssit (koiranhoito, lastenhoito, kotityö, pihatyö ym.), metsä ja luonnontuotteet, kasvienkeruu jne.

<http://rovaniemi.4h.fi/>

Lapin Partiolaiset



Lapsille, nuorille ja aikuisille

Partiolaiset järjestävät leiritoimintaa, retkiä ja viikoittain ohjelmaa eri ikäisille.

Viikkotapaamisissa tehdään aktiviteetteja, jotka muodostuvat erä-, leiri- ja kansalaistaidoista, johtamisesta sekä sosiaalisuuden ja luovan ajattelun taidoista. Lisäksi harjoitellaan kädentaitoja sekä luonnontuntemukseen ja -suojaan liittyviä taitoja.

<http://www.lappi.partio.fi/>

Lapin Martat



Lapin Martat
Rovakatu 13
96100 Rovaniemi
<http://www.martat.fi/piirit/lappi/>

Kansalaisjärjestö, joka edistää kotien ja perheiden hyvinvointia sekä kodin arvostusta.

Järjestää kursseja kaikenikäisille, naisille ja miehille, yhdistyksille, yhteisöille ja yrityksille sekä erityisryhmille.

Järjestää ruokakursseja sekä sieni-, yrtti- ja marjakursseja.

Lisätietoja

- Lapissa toimivia urheiluseuroja:
<http://www.lapinliikunta.com>
- Rovaniemen kaupungin liikunta- ja vapaa-ajan palvelut:
<http://www.rovaniemi.fi/fi/Palvelut/Liikunta-ja-vapaa-aika>
- Rovaniemen kulttuuripalvelut:
<http://www.rovaniemi.fi/fi/Palvelut/Kulttuuripalvelut>
- Kuvalähteet:
Diat 5, 11, 17 (alempi kuva), 19–22, 25: Kumppanuushanke Verso



KUMPPANUUSHANKE
VERSO



Elinkeino-, liikenne- ja
ympäristökeskus



Euroopan unioni
Euroopan sosiaalirahasto

Vipuvoimaa
EU:lta
2007–2013