



KUMPPANUUSHANKE
VERSO

2009 - 2013



Rovaniemi



MoniNet

www.rovala.fi

Liikkuminen Suomessa ja liikenneturvallisuus

- Liikkuminen paikkakunnalla ja Suomen sisällä
- Passittoman henkilön matkustaminen Suomessa
- Liikenneturvallisuus autolla ajaessa
- Ajokortin hankkiminen ja auton kustannukset



Bussilla matkustaminen

- Bussireitti ja bussinumero löytyvät sekä aikataulusta että bussiasemalta ja bussipysäkiltä.
- Bussimatkan voi maksaa kertamaksulla tai ostaa bussikortin, joka on voimassa tietyn ajan tai jossa on valmiina tietty määrä matkoja.
- Lapset, eläkeläiset ja opiskelijat saavat lipun alennetulla hinnalla.
- Kertalippu on kallis, sillä jokaisesta matkasta maksetaan erikseen.



Pyöräily

- Pyöräily on helppo ja nopea tapa liikkua paikasta toiseen.
- Käytettyjä pyöriä voi ostaa edullisesti kirpputoreilta.
- Pyöräillessä käytä aina kypärää ja pimeällä etuvaloa!
- Mikäli pyöräilet talvella, käytä nastarenkaita!



Heijastimen käyttö

- Heijastinta on tärkeä käyttää, sillä syksyisin ja talvella Suomessa on hyvin pimeää ja autoilijoiden on vaikea huomata jalankulkijoita ja pyöräilijöitä.
- Heijastin voi pelastaa henkesi!
- Mikäli joudut liikkumaan autotiellä (tien vieressä ei ole pyörä- tai kävelytiestä) käytä pimeään aikaan heijastinliiviä!



Taksi

Taksin käyttäminen

- Helppo päästä paikasta toiseen
- Asia hoituu nopeasti
- Taksilla ajaminen on kallista, perusmaksu + ajettu matka
- Muista pyytää kuitti

Rovaniemen Taksipalvelu Oy
Rakkatie 2
96100 Rovaniemi

24h päivystys: 060 030 030

Rovaniemen aluetaksi oy
Puhelin: 0200 88 000 tai 016-106410



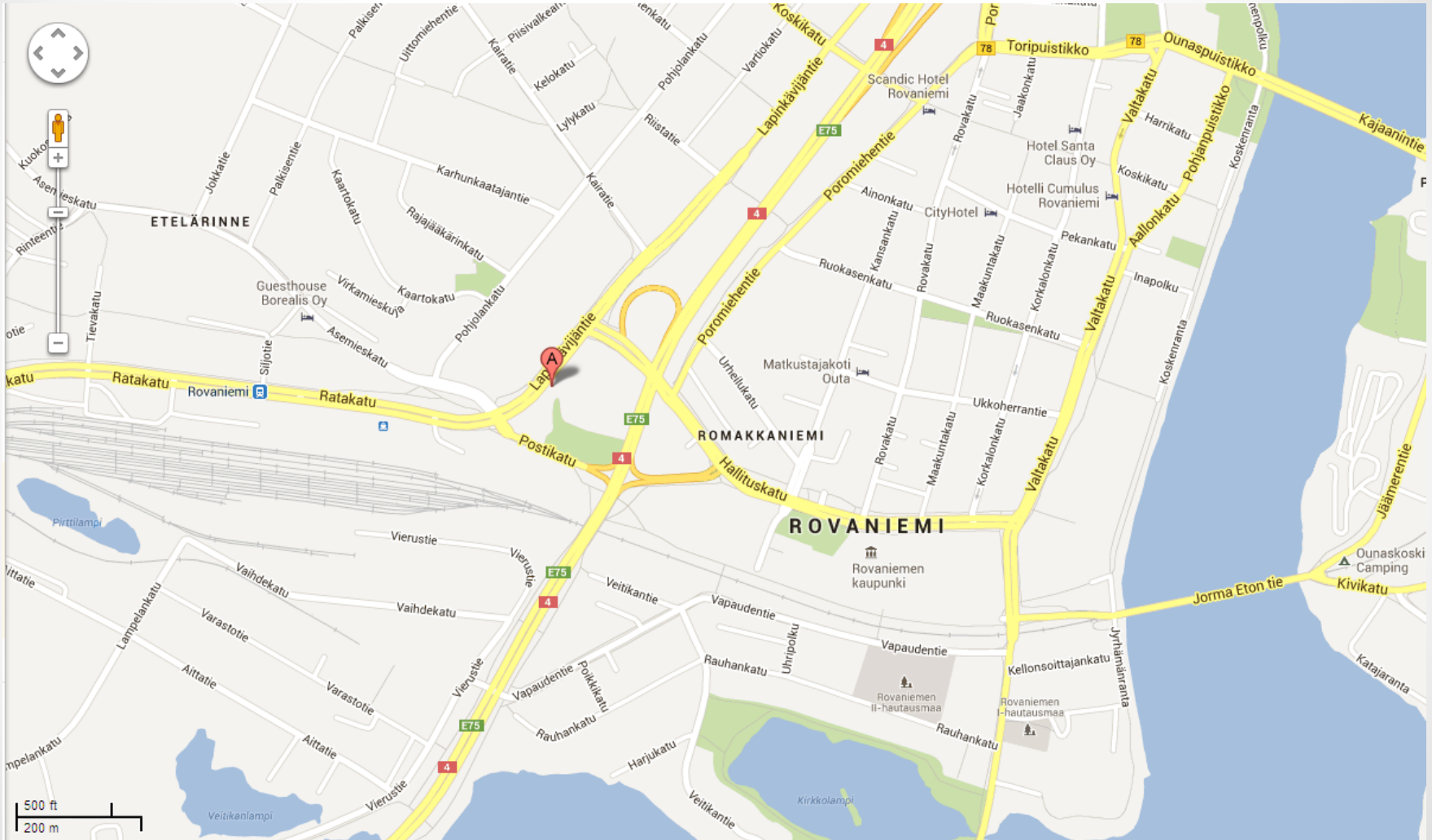
Linja-autoasema

- Kaukoliikenteen bussit lähtevät liikkeelle linja-autoasemalta.
- Lippuja voi ostaa bussista, linja-autoasemalta tai Internetistä osoitteesta:
<http://www.matkahuolto.fi/>
- Linja-autoasemalta voi ostaa myös paikallisliikenteen bussikortin.

Rovaniemen linja-autoasema
Osoite:
Lapinkävijäntie 2
96100 Rovaniemi



Linja-autoasema



Rautatieasema (VR)

- Junalipun voi ostaa rautatieasemalta palvelutiskiltä tai automaatista.
- Lipun voi ostaa myös Internetistä osoitteesta: <http://www.vr.fi/>

Rovaniemen rautatieasema
Osoite:
Ratakatu 3
96100 Rovaniemi



Lentolipun ostaminen ja lentäminen

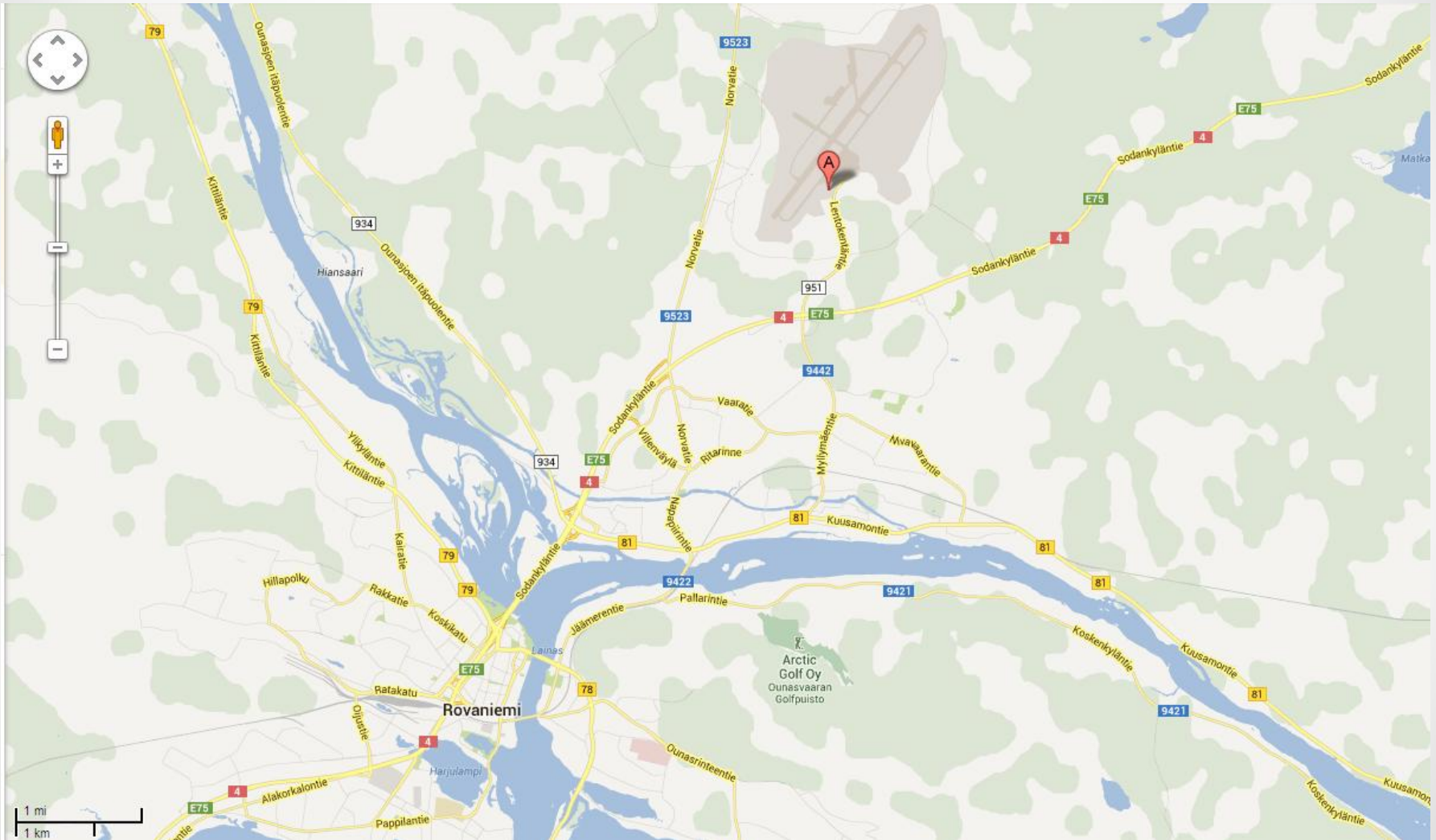
- Tiesitkö, että on halvempaa, jos varaat lennon aikaisin?
- Muista erityisehdot lentolipun peruuttamisessa/muutoksissa! Tarjouslippuja ei yleensä voi peruuttaa tai vaihtaa.
- Lippu varataan yleensä Internetistä.
- Suomessa lentäviä lentoyhtiöitä mm.:
<http://www.blue1.com/fi/fi/>
<http://www.finnair.fi>
<http://www.norwegian.com>
- Lipun voi varata myös esimerkiksi Suomen matkatoimiston kautta:
<http://www.smt.fi/>



**Hintojen vertailu
kannattaa!**

**Onko halvin mennä
bussilla, junalla vai
lentokoneella?**

Rovaniemen lentokenttä



Laivaliikenne

Suomen, Ahvenanmaan, Ruotsin, Viron, Latvian ja Saksan välillä voi matkustaa myös laivoilla.

Viking Line

<http://www.vikingline.fi/>

Tallink Silja Line

<http://www.tallinksilja.com/>

Eckerö Line

<http://www.eckeroline.fi/>



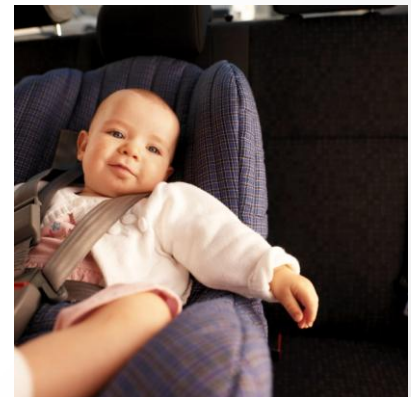
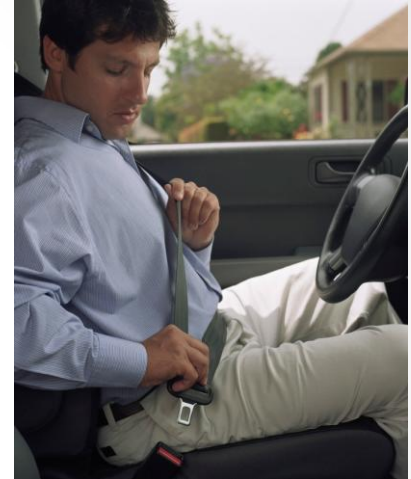
Passittoman matkustaminen

- Suomessa voi liikkua ilman passia.
- Maahanmuuttajat eivät voi matkustaa ulkomaille ilman passia.
- Maahanmuuttajat eivät voi matkustaa ulkomaille ilman viisumia, jos heillä ei ole pysyvää oleskelulupaa.



Liikenneturvallisuus autossa

- Kuljettajan ja matkustajan on ajon aikana käytettävä istuinpaikalle asennettua turvavyötä kaikissa autoissa.
- Lasten (alle 135 cm) on käytettävä lapsen painon perusteella määräytyvää turvaistuinta.
- Jos turvaistuinta ei sillä hetkellä ole käytettävissä, lapsen on istuttava turvavyössä muualla kuin etuistuimella.
- Alle 3-vuotiasta lasta ei saa lainkaan kuljettaa henkilöautossa, johon ei voida kiinnittää lastenturvaistuinta.



Liikenneturvallisuus autossa

- Lain mukaan viestintälaitetta EI saa ajon aikana käyttää, jos siitä aiheutuu haittaa.
- Määräys koskee myös polkupyöräilijöitä.
- Matkapuhelinta saa ajon aikana käyttää vain handsfree -laitteistolla.
- Handsfree -laitteistoa ei ole tarkemmin määritelty ja ainakin toistaiseksi laitteisto voi olla joko kiinteä tai irrallinen.



Noudata liikennesääntöjä!

Mikäli liikennesääntöjä ei noudata, voi saada poliisilta sakkoja.

- | | | | |
|--|-----|--|------|
| • Vaarallinen ohitus | 84€ | • Ajoneuvon virheellinen kuormitus | 48€ |
| • Suojatien eteen pysähtyneen ajoneuvon ohittaminen pysähtymättä | 72€ | • Turvavyön käyttämättä jättäminen | 32€ |
| • Väistämisvelvollisuuden noudattamatta jättäminen | 60€ | • Suuntamerkin näytön jättäminen | 50€ |
| • Punaisen liikennevalon noudattamatta jättäminen | 60€ | • Riittämätön etäisyys edellä ajavaan, 100km/h 20m | 70€ |
| • Poliisin pysähdysmerkin noudattamatta jättäminen | 72€ | • Ylinopeus 16-20 km/h, rajoitus yli 60 km/h | 100€ |

Suomalainen ajokortti

EU- ja ETA-valtiossa annetun muun kuin väliaikaisen ajokortin voi Suomessa vakituisesti asuva tai Suomessa vähintään kuusi kuukautta opiskellut henkilö vaihtaa hakemuksesta vastaavaan suomalaiseen ajokorttiin ilman uutta kuljettajantutkintoa.



Ajokorttilupahakemus on jätettävä poliisille henkilökohtaisesti.

Ajokorttilupaa haettaessa on oltava mukana:

- 2 valokuvaa (mieluiten mustavalkoista)
- vakuutus, ettei ole ajokiellossa missään EU/ETA-valtiossa
- voimassa oleva ajokortti (jos ajokortti on kadonnut, kirjallinen selvitys katoamisesta)

Poliisilaitoksella pitää täyttää ajokorttihakemuslomake sekä lomake, jossa kysytään onko hakijalla entuudestaan ajokorttia tai ajokieltoa jossain EU- tai ETA-valtiossa.

Ulkomaisen ajokortin vaihtaminen maksaa 40 €.

Suomalainen ajokortti

- Suomessa jokainen 18 vuotta täyttänyt voi käydä autokoulun.
- **Henkilöautokortti** = B-luokan ajokortti. Se oikeuttaa kuljettamaan henkilöautoa ja pakettiautoa.
- Autokoulussa B-korttikurssiin sisältyy 19 tuntia teoriaopetusta ja 17 tuntia ajo-opetusta.
- B-kurssilla harjoitellaan normaalin liikenteessä ajamisen lisäksi pimeällä ajoa sekä liukkaalla ajoa.
- Ajokortin saamiseksi täytyy hyväksyttävästi suorittaa teoriakoe ja ajokoe.



lusi ajokortti etupuoli



lusi ajokortti kääntöpuoli

Auton ylläpito

Vakuutus

Liikennevakuutus on pakollinen jokaiselle liikenteessä käytettävälle ajoneuvolle. Sen nojalla vakuutusyhtiö korvaa ajoneuvon liikenteeseen käyttämisestä vastapuolelle aiheutuneita henkilö- ja omaisuusvahinkoja. Pakollinen liikennevakuutus maksaa 500–680 euroa.

Autovakuutus on vapaaehtoinen vakuutus, joka korvaa auton (tai muun ajoneuvon) vahinkoja.

Autovakuutuksille tyypillistä on vahinkojen vaikutus vakuutusmaksuun eli niin sanottu bonus – m-alus –järjestelmä. Vahingottomista vuosista saa "bonusta" eli alennusta. Vastaavasti vakuutuksesta korvattu vahinko laskee bonuksen määrää (m-alus), usein noin 15 %-yksikköä vakuutustapahtumaa kohden.

Useimmissa vakuutuksissa korvauksesta vähennetään tietty omavastuu (vaihtelee yhtiö- ja vakuutus sopimuskohtaisesti - sovittavissa vakuutusta otettaessa).

Auton ylläpito

Mistä autoista ajoneuvoveroa maksetaan?

- Veroa maksetaan Suomessa ajoneuvorekisteriin merkityistä autoista.
- Seisontavakuutuksella tai auton käyttämättömyydellä ei ole merkitystä.

Mikä on ajoneuvoveron rakenne?

Ajoneuvovero voi koostua:

- perusverosta (vastaa entistä ajoneuvoveroa) – esim. bensiinikäyttöinen henkilö- tai pakettiauto **TAI**
- käyttövoimaverosta (vastaa entistä dieselveroa) – esim. dieselkäyttöinen kuorma-auto **TAI**
- perusverosta sekä käyttövoimaverosta – esim. dieselkäyttöinen henkilö- tai pakettiauto

Kuka on velvollinen maksamaan ajoneuvoveroa?

- Verovelvollinen on auton haltija.
- Jollei autolla ole haltijaa, verovelvollinen on auton omistaja.

Miltä ajalta ajoneuvoveroa maksetaan?

- Veron maksetaan omalta hallintat- tai omistusajalta.
- Verokausi on 12 kuukautta ja verokausi alkaa, kun auto ensi- tai uudelleen rekisteröidään taikka kun auto myydään ja verovelvollinen vaihtuu.



Katsastustoiminta Suomessa

Katsastus on ajoneuvoille tehtävä tarkastus, jossa tarkastetaan ajoneuvo.

- Suomessa katsastuksia tekevät katsastusasemat.
- Katsastus suoritetaan lakien, asetusten sekä EU:n direktiivien mukaisesti.
- Katsastettavan auton tulee olla varusteineen säädösten edellyttämässä kunnossa ja turvallinen liikenteessä. Tämän lisäksi auton päästöjen tulee olla riittävän alhaiset ja pakollisten maksujen ja vakuutusten tulee olla voimassa eli maksettu.

Erilaisia katsastuksia tehdään:

- määräaikais- eli vuosikatsastuksina
- teknisten muutosten jälkeen muutoskatsastuksina
- ajoneuvon uudelleenrekisteröinnin yhteydessä rekisteröintikatsastuksina
- uusille käyttöön otettaville ajoneuvomalleille ja -tyypeille tyyppikatsastuksina
- maahantuoduille tyyppikatsastamattomille ajoneuvoille maahantuontikatsastuksina
- ajoneuvoyhdistelmien kytkennöille kytkentäkatsastuksina

Autonrenkaiden vaihto

- Autonrenkaat on Suomessa vaihdettava aina syksyisin ja keväisin.
- Talveksi autoon laitetaan talvirenkaat (nastarenkaat tai kitkarenkaat) ja kesäksi kesärenkaat.
- Talvirenkaita käytetään yleensä lokakuun lopusta huhtikuun puolivälin tienoille riippuen säistä, muun vuoden ajan ajetaan kesärenkailla.
- Talvirenkaita on **lain mukaan** käytettävä joulukuun alusta helmikuun loppuun.
- Nastarenkaita ei kuitenkaan saa käyttää kesäaikana, mikäli sää ei sitä edellytä.



Auton kulut

Käyttökustannuksia ovat:

- ajoneuvovero tai diesel-auton käyttövoimaver
- vakuutusmaksut
- määräaikaishuollot 20 000–30 000 kilometrin välein
- yllättävät huollot ja uusittavat varaosat
- polttoaine- ja rengaskulut
- pesunesteet, pesut ja polttimot
- pysäköinti- ja säilytysmaksut



Lisätietoja

- Liikenneturvallisuus:
<http://www.liikenneturva.fi>
- Ajokortti:
<http://www.poliisi.fi>

Kuvalähteet:

- Dia 6: Liikenneturva
- Diat 7, 8, 10: Kumppanuushanke Verso
- Karttakuvat:
<http://maps.google.com>



KUMPPANUUSHANKE
VERSO



Elinkeino-, liikenne- ja
ympäristökeskus



Euroopan unioni
Euroopan sosiaalirahasto

Vipuvoimaa
EU:lta
2007–2013